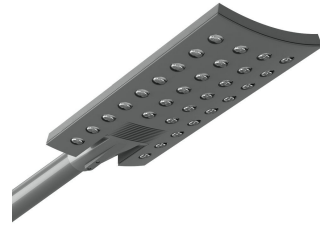


# Stela+ gen2 Long, Square & Wide

BPP616 LED18/740 PSU SRN CLO 32/60S

## Produktfoto



## Technische Daten

### Produktdaten

Bestell-Produktname	BPP616 LED18/740 PSU SRN CLO 32/60S
Gesamt-Produktcode (EOC)	871869989238800
Material-Nr. (12NC)	912300024555
EAN/UPC - Produkt	8718699892388
Nettogewicht (Einzelteil)	7200 g
Verpackungsanzahl pro Umverpackung	1
Anzahl pro Verpackung	1

### Allgemeine Informationen

Lichttechnologie	LED
Dimmbar	Nein
Optik	Standardstraßenleuchtenoptik für S-Klasse
Lampenfamilie	LED module 1800 lm
Lichtquelle ersetzbar	Nein
Montagevorrichtung	Mastansatz für Durchmesser 32–60 mm
RAL Farbe	Grau
Betriebsgerät	Netzteil (Ein/Aus), elektronisches Betriebsgerät, schaltbar

Betriebsgerät inklusive	Ja
Anschluss	Schraubanschluss mit Stecker und Buchse
Elektrisches Anschlusskabel	-
Max Anzahl pro Sicherungsautomat	26
Konstantlichtstrom	Ja

### Lichttechnische Eigenschaften

Lichtstrom oberhalb 90° (ULOR)	0.5
Standardaufneigung Aufsatzmontage	10°
Standardaufneigung Ansatzmontage	10°

### Elektrische Kenndaten

Netzspannung	220-240 V
Netzfrequenz	50 to 60 Hz
Leistungsaufnahme Konstantlichtstrom bei Installation	12.6 W
Durchschnittliche Leistungsaufnahme bei Konstantlichtstrom	12.6 W
Leistungsaufnahme Konstantlichtstrom am Ende der Lebensdauer	12.6 W
Leistungsfaktor (min)	0.91

### Gehäuseeigenschaften

Gehäusematerial	Aluminium
Optisches Material	Polymethylmethacrylat
Typ optische Abdeckung/ Linse	Acrylglaswanne/-abdeckung
Form der optischen Abdeckung	Geschwungen
Ausführung opt. Abdeckung/ Linse	Klar
Material optische Abdeckung/ Linse	Polymethylmethacrylat
Länge	590 mm

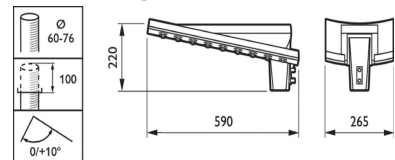
### Initialkennwerte

Farbwiedergabeindex	≥70
Lichtstrom-Neuwert	1558 lm
Leuchten-Lichtausbeute	124 lm/W
Lichtstromtoleranz	+/-7%
Farbortoleranz (SDCM)	(0.380, 0.380) SDCM <7
Systemleistung	12.6 W
Toleranz Leistungsaufnahme	+/-10%

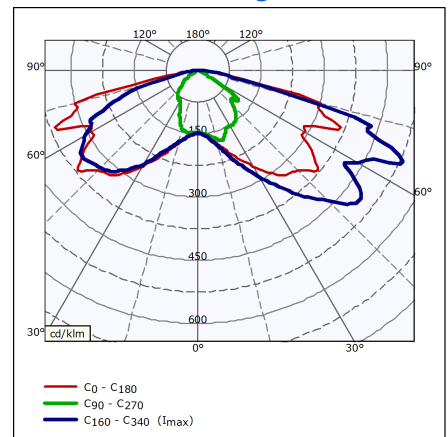
### Lebensdauer kennwerte (IEC konform)

Betriebsgeräte-Ausfallrate bei Mittlerer Nutzlebensdauer von 100.000 h	10 %
Lichtstromstabilität während der Nutzlebensdauer von 100.000 Stunden, bei 25 °C	L100

## Abmessungsskizze



## Lichtstärkeverteilung



#### Anwendungsparameter

Nenntemperatur	-40 bis +50 °C
Umgebungstemperaturbereich	-40 bis +50 °C

#### Zulassungen und Prüfzeichen

Schutzklasse	Schutzklasse I
Schutzart	IP66 - Schutz gegen Eindringen von Staub, strahlwassergeschützt
Schlagfestigkeit	IK10
CE-Zeichen	Ja
ENEC-Zeichen	-
Überspannungsschutz (allgemein/individuell)	Überspannungsschutz gemäß Philips Standard