

# PowerBalance gen2

RC461B 40S/840 SRD W60L60 VPC U4 PIP UE

## Technische Daten

### Produktdaten

Bestell-Produktname	RC461B 40S/840 SRD W60L60 VPC U4 PIP UE
Gesamt-Produktcode (EOC)	872016910938400
Material-Nr. (12NC)	910505103634
EAN/UPC - Produkt	8720169109384
Nettogewicht (Einzelteil)	5300 g
Verpackungsanzahl pro Umverpackung	1
Anzahl pro Verpackung	1

### Allgemeine Informationen

Lichttechnologie	LED
Dimmbar	Ja
Lichtquelle ersetzbar	Nein
Optik	Breitstrahlend, Office-kompatibel
Ausstrahlungswinkel der Lichtquelle	120 °
Ausstrahlungswinkel der Leuchte	86°
BAP-tauglich (UGR)	16
Farbe	Weiß
Betriebsgerät inklusive	Ja
Lichtsteuerung	Aufrüstbarer Sensorsteckplatz mit SNS210 Sensor
Steuerungsschnittstelle	Kabellos
Anschluss	Steckverbinder und Zugentlastung
Elektrisches Anschlusskabel	-
Max Anzahl pro Sicherungsautomat	24
Konstantlichtstrom	Nein

### Elektrische Kenndaten

Netzspannung	220/ 240 V
Netzfrequenz	50 to 60 Hz
Leistungsfaktor (min)	0.9

### Gehäuseeigenschaften

Gehäusematerial	Stahl
Optisches Material	Polykarbonat
Ausführung opt. Abdeckung/Linse	-
Material optische Abdeckung/Linse	-
Länge	597 mm

### Initialkennwerte

Farbwiedergabeindex	≥80
Lichtstrom-Neuwert	4000 lm
Leuchten-Lichtausbeute	174 lm/W
Lichtstromtoleranz	+/-10%
Farborttoleranz (SDCM)	(0.384; 0.378)SDCM <3
Systemleistung	23 W
Toleranz Leistungsaufnahme	+/-10%

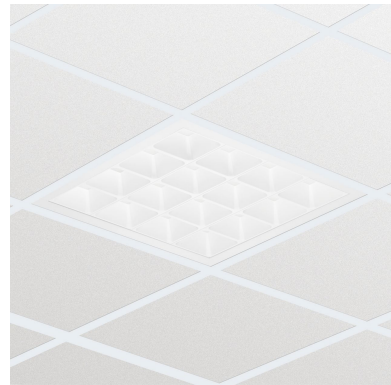
### Lebensdauer kennwerte (IEC konform)

Betriebsgeräte-Ausfallrate bei Mittlerer Nutzlebensdauer von 50.000 h	2.5 %
Betriebsgeräte-Ausfallrate bei Mittlerer Nutzlebensdauer von 100.000 h	5 %
Lichtstromstabilität während der Nutzlebensdauer von 50.000 Stunden, bei 25 °C	L90
Lichtstromstabilität während der Nutzlebensdauer von 100.000 Stunden, bei 25 °C	L80

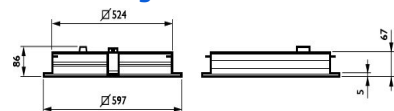
### Anwendungsparameter

Nenntemperatur	+10 bis +40 °C
Umgebungstemperaturbereich	+10 bis +40 °C
Maximaler Dimmlevel	1%

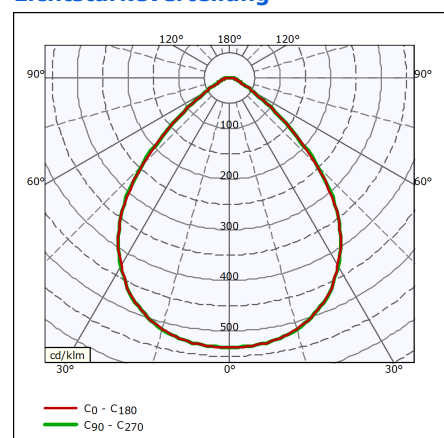
## Produktfoto



## Abmessungsskizze



## Lichtstärkeverteilung



## Zulassungen und Prüfzeichen

Schutzklasse	Schutzklasse I
Schutzart	IP20/40 - geschützt vor Berührung durch Finger, Emittierende Oberfläche
Schlagfestigkeit	IK02
Glühdrahtprüfung	Temperatur: 650 °C, Dauer: 30 s
CE-Zeichen	CE-Zeichen
ENEC-Zeichen	ENEC-Zeichen