

PowerBalance gen2

RC463B LED80S/TW9 SIA W62L62 VPC U4 PIP

Technische Daten

Produktdaten

Bestell-Produktname	RC463B LED80S/TW9 SIA W62L62 VPC U4 PIP
Gesamt-Produktcode (EOC)	872016910051000
Material-Nr. (12NC)	910505103386
EAN/UPC - Produkt	8720169100510
Nettogewicht (Einzelteil)	4700 g
Verpackungsanzahl pro Umverpackung	1
Anzahl pro Verpackung	1

Allgemeine Informationen

Lichttechnologie	LED
Dimmbar	Ja
Lichtquelle ersetzbar	Nein
Optik	Breitstrahlend, Office-kompatibel
Ausstrahlungswinkel der Lichtquelle	120 °
Ausstrahlungswinkel der Leuchte	88°
BAP-tauglich (UGR)	19
Farbe	Weiß
Betriebsgerät inklusive	Ja
Lichtsteuerung	Aufrüstbarer Sensorsteckplatz mit SNS210 Sensor
Steuerungsschnittstelle	Kabellos
Anschluss	Steckverbinder und Zugentlastung
Elektrisches Anschlusskabel	-
Max Anzahl pro Sicherungsautomat	16
Konstantlichtstrom	Nein

Elektrische Kenndaten

Netzspannung	220/ 240 V
Netzfrequenz	50 to 60 Hz
Leistungsfaktor (min)	0.9

Gehäuseeigenschaften

Gehäusematerial	Stahl
Optisches Material	Polykarbonat
Ausführung opt. Abdeckung/Linse	-
Material optische Abdeckung/Linse	-
Länge	622 mm

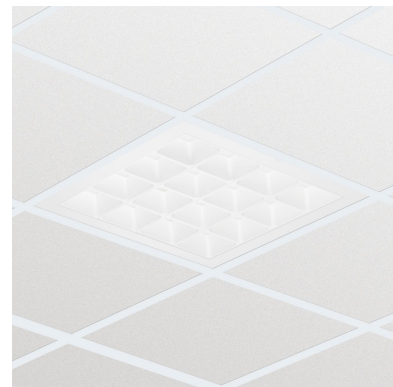
Initialkennwerte

Farbwiedergabeindex	≥90
Lichtstrom-Neuwert	7700 lm
Leuchten-Lichtausbeute	130 lm/W
Lichtstromtoleranz	+/-10%
Farborttoleranz (SDCM)	Tunable, SDCM <3
Systemleistung	64 W
Toleranz Leistungsaufnahme	+/-10%

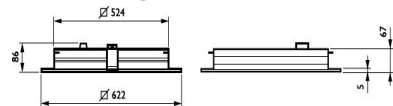
Lebensdauerkennwerte (IEC konform)

Betriebsgeräte-Ausfallrate bei Mittlerer Nutzlebensdauer von 50.000 h	2.5 %
Betriebsgeräte-Ausfallrate bei Mittlerer Nutzlebensdauer von 100.000 h	5 %
Lichtstromstabilität während der Nutzlebensdauer von 50.000 Stunden, bei 25 °C	L90
Lichtstromstabilität während der Nutzlebensdauer von 75.000 Stunden, bei 25 °C	L85
Lichtstromstabilität während der Nutzlebensdauer von 35.000 Stunden, bei 25 °C	L90
Lichtstromstabilität während der Nutzlebensdauer von 100.000 Stunden, bei 25 °C	L80

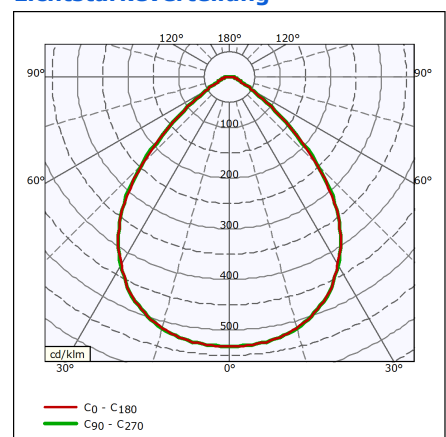
Produktfoto



Abmessungsskizze



Lichtstärkeverteilung



Anwendungsparameter

Nenntemperatur	+10 bis +40 °C
Umgebungstemperaturbereich	+10 bis +40 °C
Maximaler Dimmlevel	1%

Zulassungen und Prüfzeichen

Schutzklasse	Schutzklasse I
Schutzart	IP20/40 - geschützt vor Berührung durch Finger, Emittierende Oberfläche
Schlagfestigkeit	IK02
Glühdrahtprüfung	Temperatur: 650 °C, Dauer: 30 s
CE-Zeichen	Ja
ENEC-Zeichen	ENEC-Zeichen