

LuxSpace, surface mounted

DN571C LED20S/840 DIA-VLC-E C WH

Produktfoto



Technische Daten

Produktdaten

Bestell-Produktname	DN571C LED20S/840 DIA-VLC-E C WH
Gesamt-Produktcode (EOC)	871869997095600
Material-Nr. (12NC)	910505100966
EAN/UPC - Produkt	8718699970956
Nettogewicht (Einzelteil)	1900 g
Verpackungsanzahl pro Umverpackung	1
Anzahl pro Verpackung	1

Allgemeine Informationen

Lichttechnologie	LED
Dimmbar	Ja
Lichtquelle ersetzbar	Nein
Optik	-
Ausstrahlungswinkel der Leuchte	75°
BAP-tauglich (UGR)	19
Farbe	Weiß
Betriebsgerät inklusive	Ja
Steuerungsschnittstelle	DALI-regelbar
Anschluss	Steckverbinder und Zugentlastung
Elektrisches Anschlusskabel	-
Max Anzahl pro Sicherungsaus-tomat	24
Konstantlichtstrom	Nein

Elektrische Kenndaten

Netzspannung	220/ 240 V
Netzfrequenz	50 to 60 Hz
Leistungsfaktor (min)	0.9

Gehäuseeigenschaften

Gehäusematerial	Aluminiumdruckguss
Optisches Material	Polykarbonat
Ausführung opt. Abdeckung/ Linse	-
Material optische Abdeckung/ Linse	Polykarbonat

Initialkennwerte

Farbwiedergabeindex	≥80
Lichtstrom-Neuwert	2200 lm
Leuchten-Lichtausbeute	149 lm/W
Lichtstromtoleranz	+/-10%
Farbortoleranz (SDCM)	(0.38, 0.38) SDCM <2
Systemleistung	14.8 W
Toleranz Leistungsaufnahme	+/-10%

Lebensdauerkenndaten (IEC konform)

Betriebsgeräte-Ausfallrate bei Mittlerer Nutzlebensdauer von 50.000 h	5 %
Lichtstromstabilität während der Nutzlebensdauer von 50.000 Stunden, bei 25 °C	L90

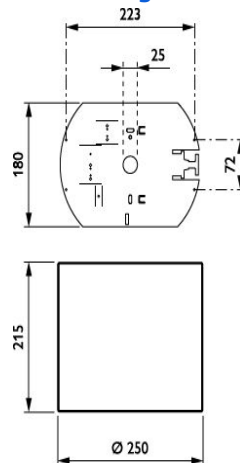
Anwendungsparameter

Nenntemperatur	+10 bis +25 °C
Umgebungstemperaturbereich	+10 bis +25 °C
Maximaler Dimmlevel	1%

Zulassungen und Prüfzeichen

Schutzklasse	Schutzklasse I
Schutzart	IP20 - Fernhalten von Fingern
Schlagfestigkeit	IK02
Glühdrahtprüfung	Temperatur: 850 °C, Dauer: 5 s
CE-Zeichen	Ja
ENEC-Zeichen	ENEC-Zeichen

Abmessungsskizze



Lichtstärkeverteilung

