

PowerBalance gen2

RC463B LED28S/930 PSD W62L62 VPC PIP

Technische Daten

Produktdaten

Bestell-Produktname	RC463B LED28S/930 PSD W62L62 VPC PIP
Gesamt-Produktcode (EOC)	871869996676800
Material-Nr. (12NC)	910505100488
EAN/UPC - Produkt	8718699966768
Nettogewicht (Einzelteil)	4900 g
Verpackungsanzahl pro Umverpackung	1
Anzahl pro Verpackung	1

Allgemeine Informationen

Lichttechnologie	LED
Dimmbar	Ja
Lichtquelle ersetzbar	Nein
Optik	Breitstrahlend, Office-kompatibel
Ausstrahlungswinkel der Lichtquelle	120 °
Ausstrahlungswinkel der Leuchte	86°
BAP-tauglich (UGR)	16
Farbe	Weiß
Betriebsgerät	Netzteil mit DALI-Schnittstell, Elektronisches Betriebsgerät, DALI-regelbar
Betriebsgerät inklusive	Ja
Steuerungsschnittstelle	DALI-regelbar
Anschluss	Steckverbinder und Zugentlastung
Elektrisches Anschlusskabel	-
Max Anzahl pro Sicherungsautomat	30
Konstantlichtstrom	Nein

Elektrische Kenndaten

Netzspannung	220/ 240 V
Netzfrequenz	50 to 60 Hz
Leistungsfaktor (min)	0.9

Gehäuseeigenschaften

Gehäusematerial	Stahl
Optisches Material	Polykarbonat
Ausführung opt. Abdeckung/Linse	-
Material optische Abdeckung/Linse	-
Länge	622 mm

Initialkennwerte

Farbwiedergabeindex	≥90
Lichtstrom-Neuwert	2800 lm
Leuchten-Lichtausbeute	137 lm/W
Lichtstromtoleranz	+/-10%
Farborttoleranz (SDCM)	(0.38, 0.38) SDCM <3
Systemleistung	20.5 W
Toleranz Leistungsaufnahme	+/-10%

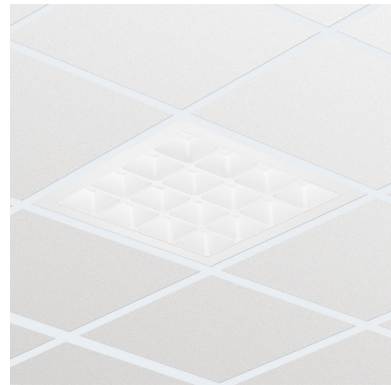
Lebensdauer kennwerte (IEC konform)

Betriebsgeräte-Ausfallrate bei Mittlerer Nutzlebensdauer von 50.000 h	5 %
Lichtstromstabilität während der Nutzlebensdauer von 50.000 Stunden, bei 25 °C	L90
Lichtstromstabilität während der Nutzlebensdauer von 100.000 Stunden, bei 25 °C	L80

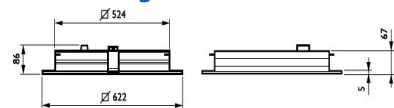
Anwendungsparameter

Nenntemperatur	+10 bis +40 °C
Umgebungstemperaturbereich	+10 bis +40 °C
Maximaler Dimmlevel	1%

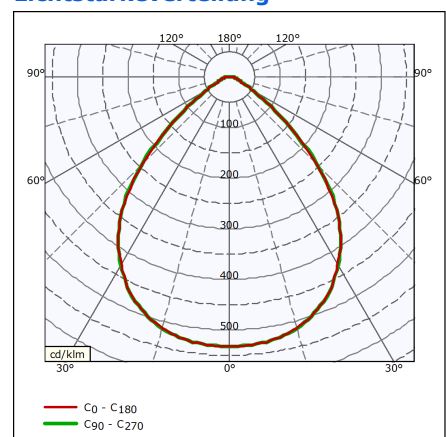
Produktfoto



Abmessungsskizze



Lichtstärkeverteilung



Zulassungen und Prüfzeichen

Schutzklasse	Schutzklasse I
Schutzart	IP20/40 - geschützt vor Berührung durch Finger, Emittierende Oberfläche
Schlagfestigkeit	IK02
Glühdrahtprüfung	Temperatur: 650 °C, Dauer: 30 s
CE-Zeichen	Ja
ENEC-Zeichen	ENEC-Zeichen
Entflammbarkeitszeichen	Zur Montage auf normal entflammbaren Oberflächen - Für Montage auf normal entflammbaren Oberflächen