

# PowerBalance gen2

RC463B LED34S/940 PSD W62L62 VPC W

## Technische Daten

### Produktdaten

Bestell-Produktname	RC463B LED34S/940 PSD W62L62 VPC W
Gesamt-Produktcode (EOC)	871869996465800
Material-Nr. (12NC)	910505100259
EAN/UPC - Produkt	8718699964658
Nettogewicht (Einzelteil)	4900 g
Verpackungsanzahl pro Umverpackung	1
Anzahl pro Verpackung	1

### Allgemeine Informationen

Lichttechnologie	LED
Dimmbar	Ja
Lampenfamilie	LED module, system flux 3400 lm
Anzahl Lichtquellen	1
Lichtquelle ersetzbar	Nein
Optik	Breitstrahlend, Office-kompatibel
Ausstrahlungswinkel der Lichtquelle	120 °
Ausstrahlungswinkel der Leuchte	86°
BAP-tauglich (UGR)	16
Farbe	Weiß
Betriebsgerät	Netzteil mit DALI-Schnittstell, Elektronisches Betriebsgerät, DALI-regelbar
Betriebsgerät inklusive	Ja
Steuerungsschnittstelle	DALI-regelbar
Anschluss	Wieland/Adels-kompatibler Steckverbinder, 3-polig
Elektrisches Anschlusskabel	-
Max Anzahl pro Sicherungsautomat	30
Konstantlichtstrom	Nein

### Lichttechnische Eigenschaften

Blendenschutzzubehör	nein
----------------------	------

### Elektrische Kenndaten

Netzspannung	220/ 240 V
Netzfrequenz	50 to 60 Hz
Leistungsfaktor (min)	0.9

### Gehäuseeigenschaften

Gehäusematerial	Stahl
Optisches Material	Polykarbonat
Typ optische Abdeckung/ Linse	Polycarbonatwanne/-abdeckung
Ausführung opt. Abdeckung/ Linse	-
Material optische Abdeckung/ Linse	-
Länge	622 mm

### Initialkennwerte

Farbwiedergabeindex	≥90
Lichtstrom-Neuwert	3400 lm
Leuchten-Lichtausbeute	139 lm/W
Lichtstromtoleranz	+/-10%
Farbortoleranz (SDCM)	(0.38, 0.38) SDCM <3
Systemleistung	24 W
Toleranz Leistungsaufnahme	+/-10%

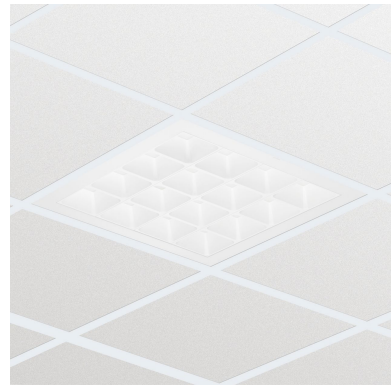
### Lebensdauer kennwerte (IEC konform)

Betriebsgeräte-Ausfallrate bei Mittlerer Nutzlebensdauer von 50.000 h	5 %
Lichtstromstabilität während der Nutzlebensdauer von 50.000 Stunden, bei 25 °C	L90
Lichtstromstabilität während der Nutzlebensdauer von 100.000 Stunden, bei 25 °C	L80

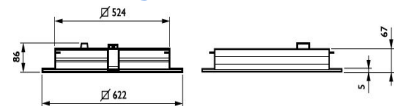
### Anwendungsparameter

Nenntemperatur	+10 bis +40 °C
Umgebungstemperaturbereich	+10 bis +40 °C
Maximaler Dimmlevel	1%

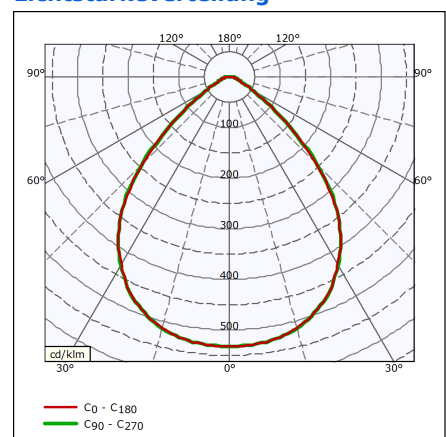
## Produktfoto



## Abmessungsskizze



## Lichtstärkeverteilung



#### Anwendungsparameter

Nenntemperatur	+10 bis +40 °C
Umgebungstemperaturbereich	+10 bis +40 °C
Maximaler Dimmlevel	1%

#### Zulassungen und Prüfzeichen

Schutzklasse	Schutzklasse I
Schutzart	IP20/40 - geschützt vor Berührung durch Finger, Emittierende Oberfläche
Schlagfestigkeit	IK02
Glühdrahtprüfung	Temperatur: 650 °C, Dauer: 30 s
CE-Zeichen	Ja
ENEC-Zeichen	ENEC-Zeichen
Entflammbarkeitszeichen	Zur Montage auf normal entflammbaren Oberflächen - Für Montage auf normal entflammbaren Oberflächen